



FICHA
TÉCNICA | LUMINARIA
LINEAL LED

LUMINARIA LINEAL LED

SERIE. ARQ

La luminaria LED lineal ofrece una versatilidad excepcional en el diseño de espacios. Puede conectarse entre sí para extender el haz de luz, logrando una continuidad uniforme y dando un toque creativo a cualquier espacio. La instalación es sencilla en el techo, ya sea de sobrepuesta o suspendida. Ideal para locales, almacenes, oficinas y más. Este producto eleva la decoración y rompe con lo convencional.

CARACTERÍSTICAS

- ▶ Chasis de aluminio que garantiza correcta disipación del calor
- ▶ Diseñadas para instalar de forma lineal continua
- ▶ Bajo consumo de energía y baja emisión de calor
- ▶ Tipos de instalación: Sobrepuesta o suspendida

INSTRUCCIONES DE SEGURIDAD

- ▶ Desconecte la energía eléctrica antes de hacer un reemplazo
- ▶ Asegúrese de conectar la luminaria en el voltaje indicado
- ▶ No dimerizable (No utilizar con atenuadores dimmer)
- ▶ Utilice guayas para la instalación en suspensión o soporte para sobreponer
- ▶ La instalación de este producto debe ser realizada por personal calificado

REFERENCIA: ARQ40B

LINEAL | LED

GARANTÍA
2 AÑOS

ecolite®



INFORMACIÓN ELÉCTRICA

POTENCIA DE ENTRADA	40W
TENSION DE OPERACIÓN	AC100-240V 50/60 Hz
TIPO DE LED	SMD 2835
FACTOR DE POTENCIA	>0.6
CLASE	1
TIPO DE DRIVER	Independiente
DIMERIZABLE	No

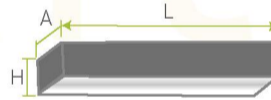
INFORMACIÓN ÓPTICA

TEMPERATURA DE COLOR	● 6.500K ● 4.000K
IRC	80Ra
EFICIENCIA LUMINOSA	88Lm/W
FLUJO LUMINOSO	3.600Lm
TIPO DE DISTRIBUCIÓN	Directa Simétrica
ÁNGULO DE APERTURA	120°
VIDA ÚTIL	30.000h

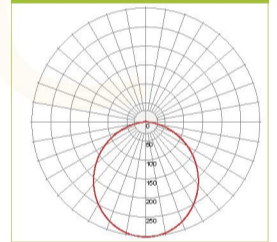
INFORMACIÓN FÍSICA

COLOR DE CHASIS	○Blanco ●Negro
GRADO DE PROTECCIÓN	IP20
DIMENSIONES	1184(L)x70(A)60(H)mm
TIPO DE MONTAJE	Sobreponer Suspendido
CHASIS	Aluminio
ÓPTICA	Policarbonato
TEMPERATURA DE TRABAJO	-20°C + 40°C

ESQUEMA



FOTOMETRIA



Luminaria Lineal ARQ40B



Accesorio Para
Conexión continua



Accesorio Para
Suspensión

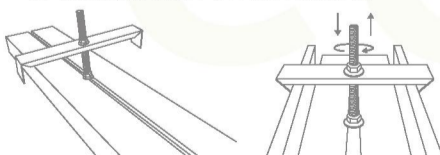


Accesorio Para
Sobreponer

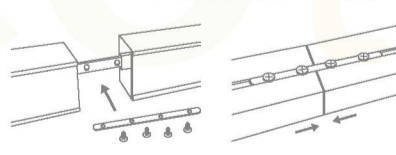
1. Instalación suspendida



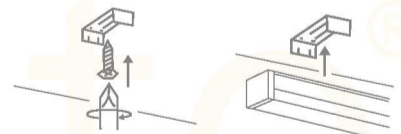
3. Instalación en luminaria



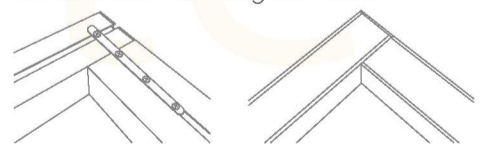
4. Extensión lineal



2. Instalación en superficie



5. Extensión en ángulo recto



Accesorios no incluidos